

LF 40

LEITFÄHIGKEITS-MESSGERÄT

CONDUCTIVITY METER

Das Messgerät verbindet die Vorteile des mobilen Feldeinsatzes mit der Präzision und dem Komfort eines Labor-Messgerätes mit hoher Messgenauigkeit, Multifunktions-Grafikdisplay, integriertem Datenlogger und robustem IP 65-Gehäuse. Es ist hervorragend für die Kontrolle der elektrischen Leitfähigkeit, der Salinität und der Temperatur im Oberflächenwasser, Abwasser und bei der Abwasseraufbereitung geeignet.

Wichtige GLP-Funktionen wie Datum und Zeit, Hauptmesswert, Nebenmesswert inklusive ihrer physikalischen Einheiten, Temperatur und Gerätenummer werden bei Datenübertragung in der Datendatei protokolliert.

- simultane Messung von Leitfähigkeit, Salinität und Temperatur
- Berechnung TDS-Wert
- automatische Kalibrierroutine
- Datenlogger für 4000 Datensätze
- grafisches Display, hintergrundbeleuchtet
- USB-Schnittstelle, Software
- Min-/Max-Wert Speicher

The meter combines the features for mobile application in the field with the precision and comfort of a laboratory meter with plain text structure menu, integrated data logging system and a rugged watertight IP 65 housing. The meter is the ideal choice for determination of the conductivity, salinity and temperature in surface water, sewage and for application in wastewater treatment.

Important GLP functions such as date and time, the main measuring value, 2nd measuring value including the physical units, temperature and device number are recorded in the data file.

- simultaneous measurement of conductivity, salinity and temperature
- calculation TDS value
- automatic calibration routine
- Data logger for 4000 data sets
- graphic display, backlit
- USB interface, software
- Min-/Max-value memory



LF 40

Technische Daten

Messbereiche 0...200,0 μ S/cm, TDS 0...200 mg/l
 0...2000 μ S/cm, TDS 0...2000 mg/l
 0...20,00 mS/cm, TDS 0...20 g/l
 0...500,0 mS/cm, TDS 0...500 g/l
 ▪ errechneter Widerstandswert
 ▪ errechneter Salinitätswert
 ▪ Reinstwassermessbereiche
 -10,0...100,0 °C

Temperaturkompensation automatisch mit Pt 1000 oder manuell

Anzeige grafisches LCD, 128 x 64 Pixel, hintergrundbeleuchtet

Schnittstelle USB, galvanisch getrennt

Umgebungstemperatur -10...55 °C

Anschlüsse Steckverbinder BK für Sensor, 4-polige Schnittstellen-USB-Buchse

Gehäuse ABS, Schutzart IP 65

Abmessungen 200x95x40 mm (BHT)

Gewicht 290 g inkl. Batterien (3 x AA, IEC R6, LR6, 1,5 V)

EMV entsprechend EN 61326; Klasse B

Specifications

Measuring range 0...200.0 μ S/cm, TDS 0...200 mg/l
 0...2000 μ S/cm, TDS 0...2000 mg/l
 0...20.00 mS/cm, TDS 0...20 g/l
 0...500.0 mS/cm, TDS 0...500 g/l
 ▪ calculated resistivity
 ▪ calculated salinity
 ▪ clean water measurement ranges
 -10.0...100.0 °C

Temperature compensation automatic with Pt 1000 or manual

Display graphic LCD, 128 x 64 pixel, backlit

Interface USB, isolated

Ambient temperature -10...55 °C

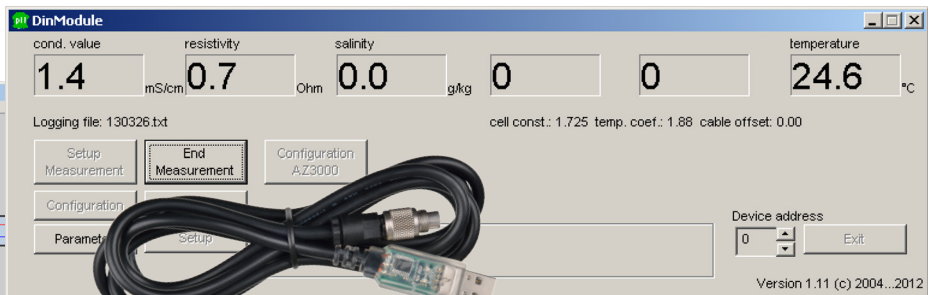
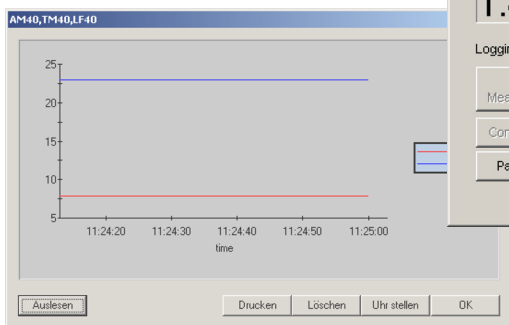
Connectors connector BK for sensor, 4-pole USB interface socket

Housing ABS, IP 65

Dimensions 200x95x40 mm (WHD)

Weight 290 g incl. batteries (3 x AA, IEC R6, LR6, 1.5 V)

EMC accordance EN 61326 class B



DinModule zur Konfiguration und Datenübertragung mit USB-Kabel
 DinModule for configuration and data transmission with USB cable



LF 40/Set mit Leitfähigkeitssensor LTC0,35/23-K010-U
 LF 40/Set with Conductivity Sensor LTC0,35/23-K010-U



Sauerstoff-Messgerät
 Oxygen Meter



pH-/Redox-/ISE-Messgerät mit Stoßschutz
 pH/Redox/ISE Meter with protective cover



Alle Meinsberger Elektroden sind mit Festkabel und BK-Stecker lieferbar.

All Meinsberg Electrodes are available with fixed cable and connector BK.