



# MV3000, MV4000

MEINSBERGER MESSVERSTÄRKER

Die Messverstärker-Serien MV3000 und MV4000 sind hervorragend geeignet für stationäre Messungen eines oder mehrerer Parameter in Verbindung mit Prozesssteuerungen, Datenloggern, -schreibern oder Visualisierungssystemen. Hohe Flexibilität und einfache Handhabung zeichnen die Messverstärker aus. Kalibrierungen können sehr einfach direkt am Messverstärker ausgeführt werden. Ein zusätzliches Display am MV4000 erleichtert Messwertkontrolle, Kalibrierung und macht jeden Messverstärker zu einem unabhängigen Messinstrument.

## Anwendungsgebiete

- Wasseraufbereitung
- Wassergüte-Messanlagen
- Prozessüberwachung
- Prozesssteuerung

## Vorzüge

- kostengünstige Messung von Prozessgrößen
- gleichzeitige Temperaturmessung und -kompensation
- 2 frei skalierbare Analogausgänge und 1 Grenzwertschaltkontakt
- Anreihgehäuse zur Montage auf DIN-Schiene

MV4000:

- Display für Messwerte und Kalibrieranweisungen in Klartext
- Firmware-Update über PC-Schnittstelle



# MV3000, MV4000 MEINSBERGER MESSVERSTÄRKER



Bis zu 32 Messverstärker der Serie MV3000 und MV4000 können untereinander vernetzt werden.

## pH-Wert

MV3010 pH -2,00...16,00  
 MV4010 Kettenspannung  
 -2000...2000 mV  
 -10,0...130,0 °C

## Redoxpotential

MV3015 -2000...2000 mV  
 MV4015 -10,0...130,0 °C

## Konzentration (ISE)

MV3016 Ionenkonzentration entsprechend  
 MV4016 Sensorspezifikation (ISE) und Kalibrierung  
 -2000...2000 mV  
 -10,0...130,0 °C

## Leitfähigkeit (2-Elektroden-Messzellen)

MV3020 0...200,0 μS/cm, 0...2000 μS/cm  
 MV4020 0...20,00 mS/cm, 0...100,0 mS/cm  
 -10,0...130,0 °C

## Leitfähigkeit (4-Elektroden-Messzellen)

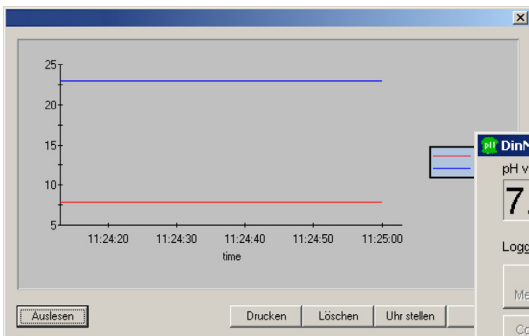
MV3025 0...200,0 μS/cm, 0...2000 μS/cm  
 MV4025 0...20,00 mS/cm, 0...500,0 mS/cm  
 -10,0...130,0 °C

## Sauerstoff

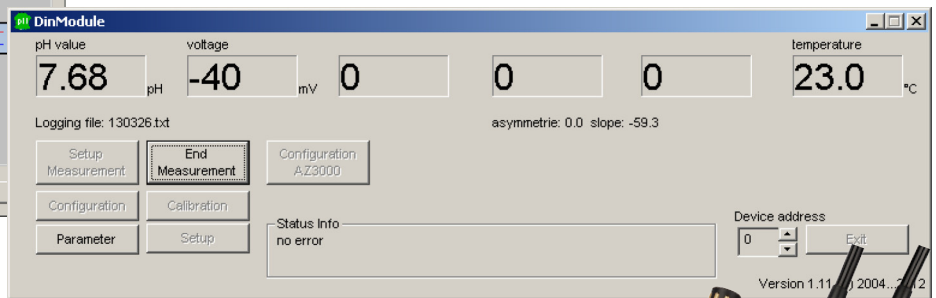
MV3030 0...200,0 %  
 MV4030 0...20,00 mg/l  
 -10,0...130,0 °C

## Chlor

MV3060 Eingang 0(4)...20 mA  
 MV4060 frei programmierbarer Anstieg / Konzentration  
 -10,0...130,0 °C



Die Software DinModule in Verbindung mit dem USB-Anschlusskabel ermöglicht das Konfigurieren mit Protokollierung der Konfigurationsparameter, das Kalibrieren sowie das direkte Anzeigen und Aufzeichnen von Messwerten am PC über eine gewohnte USB-Schnittstelle.



MV3000



MV4000

**Viele Meinsberger Elektroden können mit entsprechender Konfiguration einfach und direkt an die Messverstärker angeschlossen werden**

- Steckkopf mit Anschlusskabel
- Festkabelausführung

